

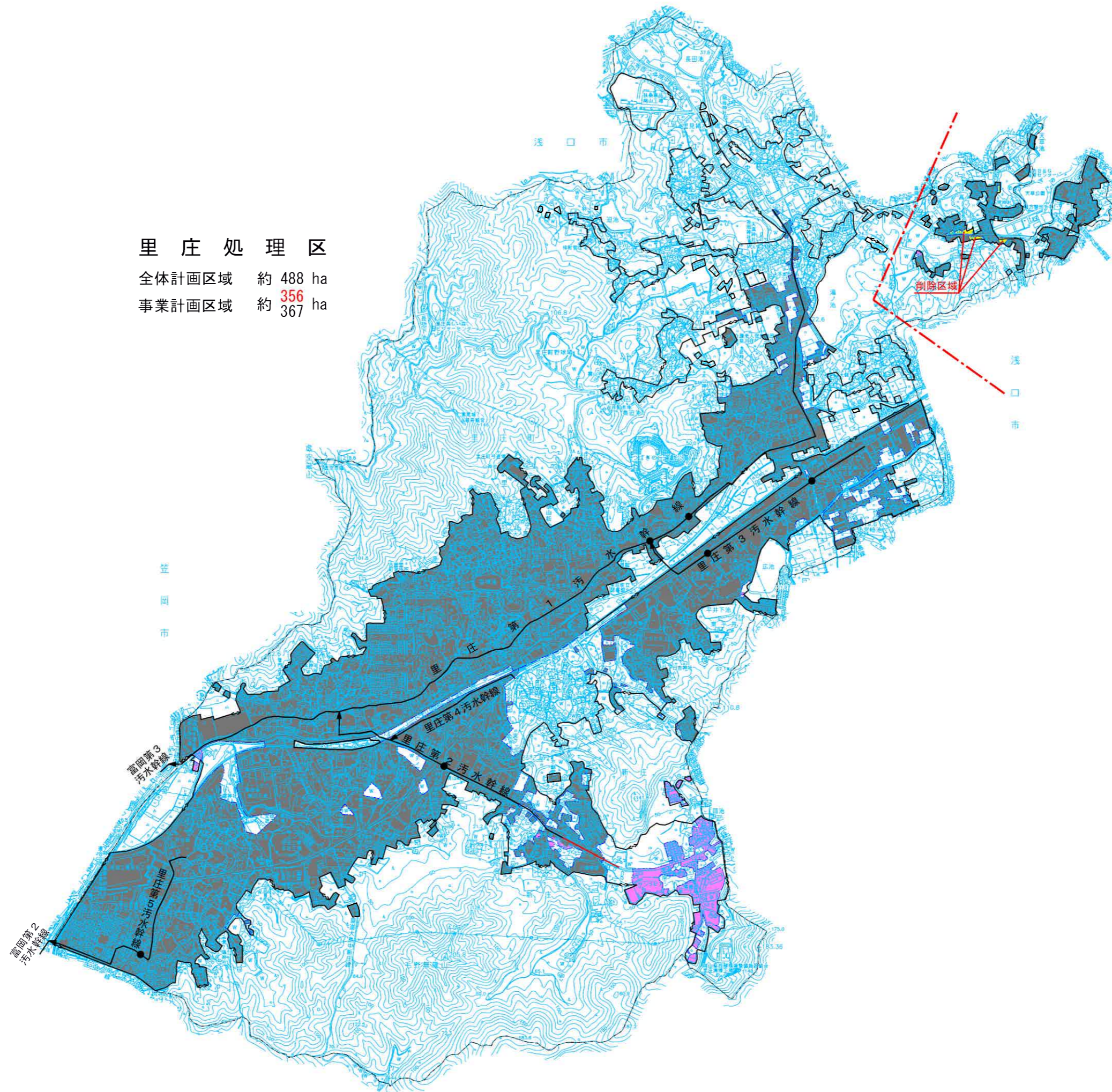


# 里庄北処理区

全体計画区域 約 12 ha  
事業計画区域 約 12 ha

# 里庄処理区

全体計画区域 約 488 ha  
事業計画区域 約 **356** ha



凡 例	
記号	名称
---	行政区域界
—◁▷—	全体計画区域界
—▶—	幹線管渠
■	事業計画区域
■	事業拡大区域
■	事業削除区域
—▶—	既事業計画幹線
—▶—	変更事業計画幹線
●	点検箇所(既事業計画)
---	事業計画区域界

事業名	里庄町公共下水道事業計画	
図面名	新旧対照図	汚水
	里庄処理区 里庄北処理区	1/1
縮尺	1:10,000	調整年月日 令和4年3月日
岡山県里庄町		